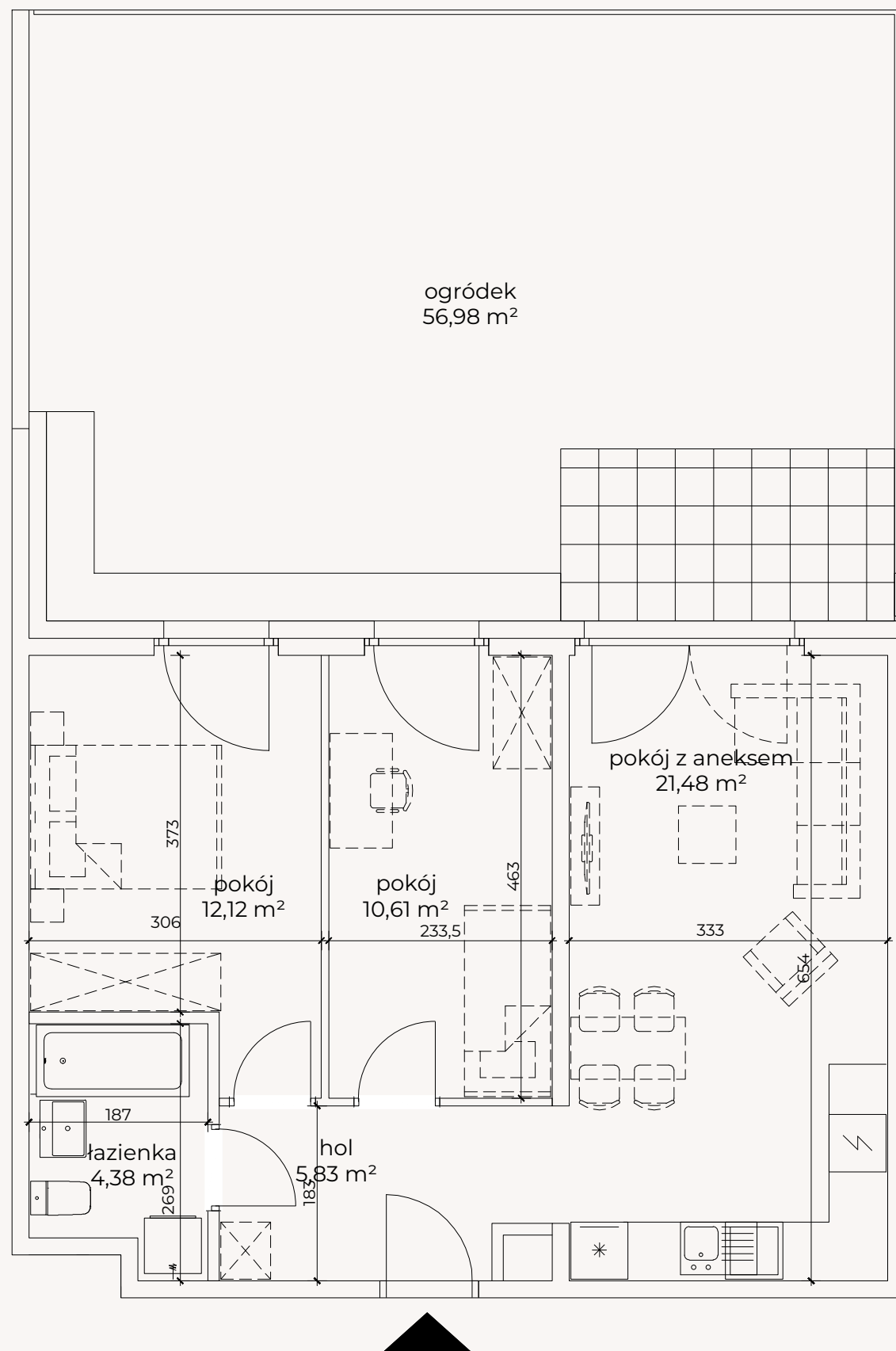


# LOKAL M1

3 POKOJE | 54,42 M<sup>2</sup>

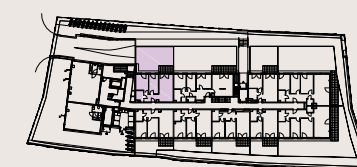


## Budynek mieszkalny wielorodzinny z lokalami usługowymi

W KRAKOWIE PRZY UL. DOMINIKANÓW



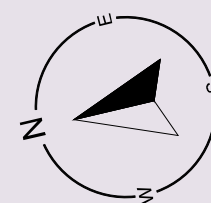
LOKALIZACJA NA KONDYGNACJI



### LOKAL 1 | PARTER

hol	5,83 m <sup>2</sup>
łazienka	4,38 m <sup>2</sup>
pokój z aneksem	21,48 m <sup>2</sup>
pokój	10,61 m <sup>2</sup>
pokój	12,12 m <sup>2</sup>
<b>Razem</b>	<b>54,42 m<sup>2</sup></b>
ogródek	56,98 m <sup>2</sup>

Karty mieszkań na podstawie projektu budowlanego  
\*- powierzchnie obliczone wg normy PN-ISO 9836-1997 z tynkiem o grubości 1,5 cm



1:100 1 2 m

