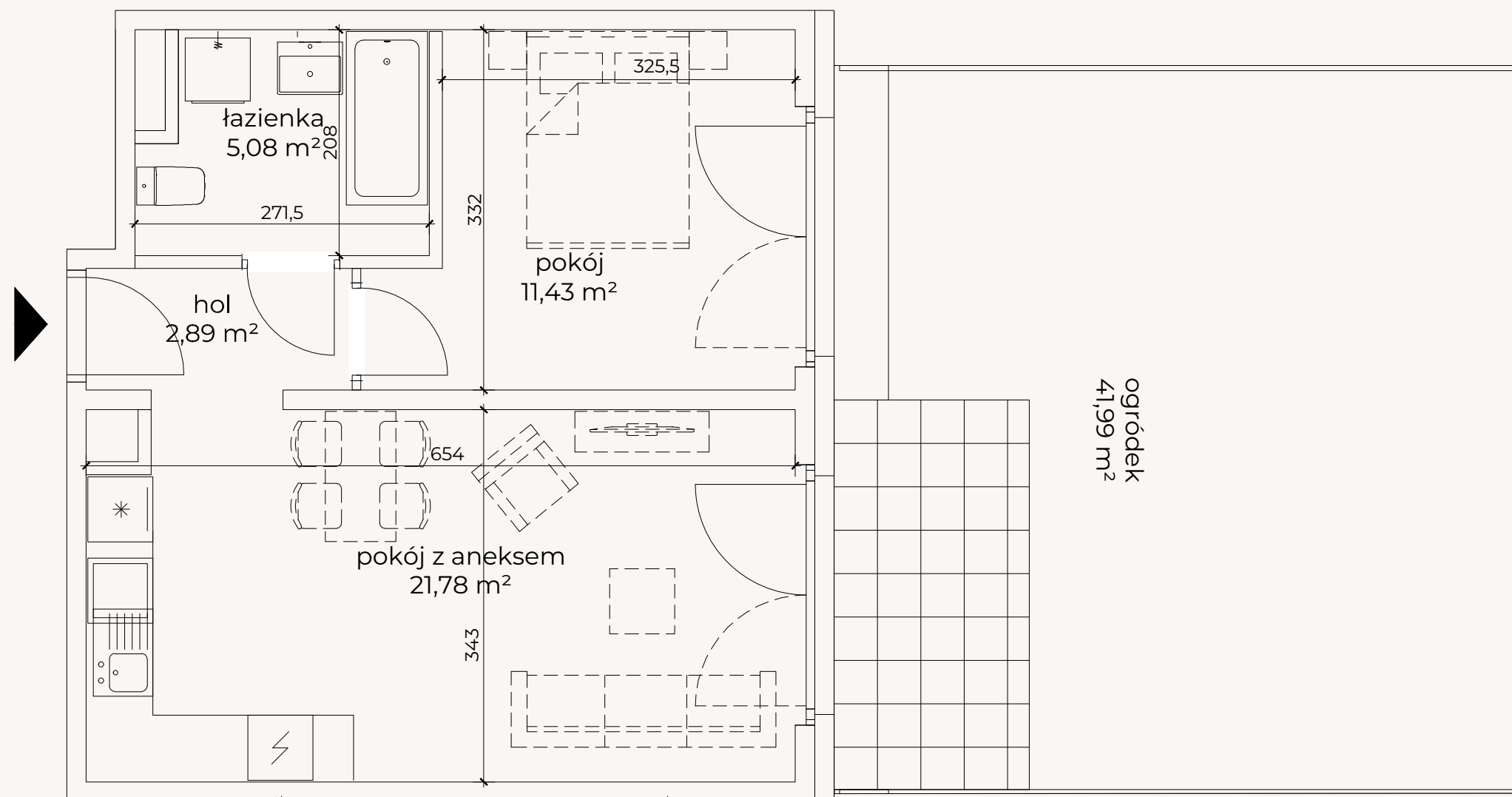


LOKAL M3

2 POKOJE | 41,18 m²

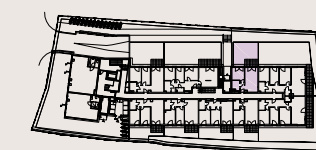


Budynek mieszkalny wielorodzinny z lokalami usługowymi

W KRAKOWIE PRZY UL. DOMINIKANÓW



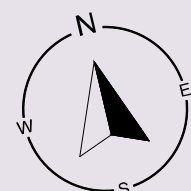
LOKALIZACJA NA KONDYGNACJI



LOKAL 3 | PARTER

hol	2,89 m ²
łazienka	5,08 m ²
pokój z aneksem	21,78 m ²
pokój	11,43 m ²
Razem	41,18 m²
ogródek	41,99 m ²

Karty mieszkań na podstawie projektu budowlanego
*- powierzchnie obliczone wg normy PN-ISO 9836-1997 z
tynkiem o grubości 1,5 cm



1:75 1 2 m

