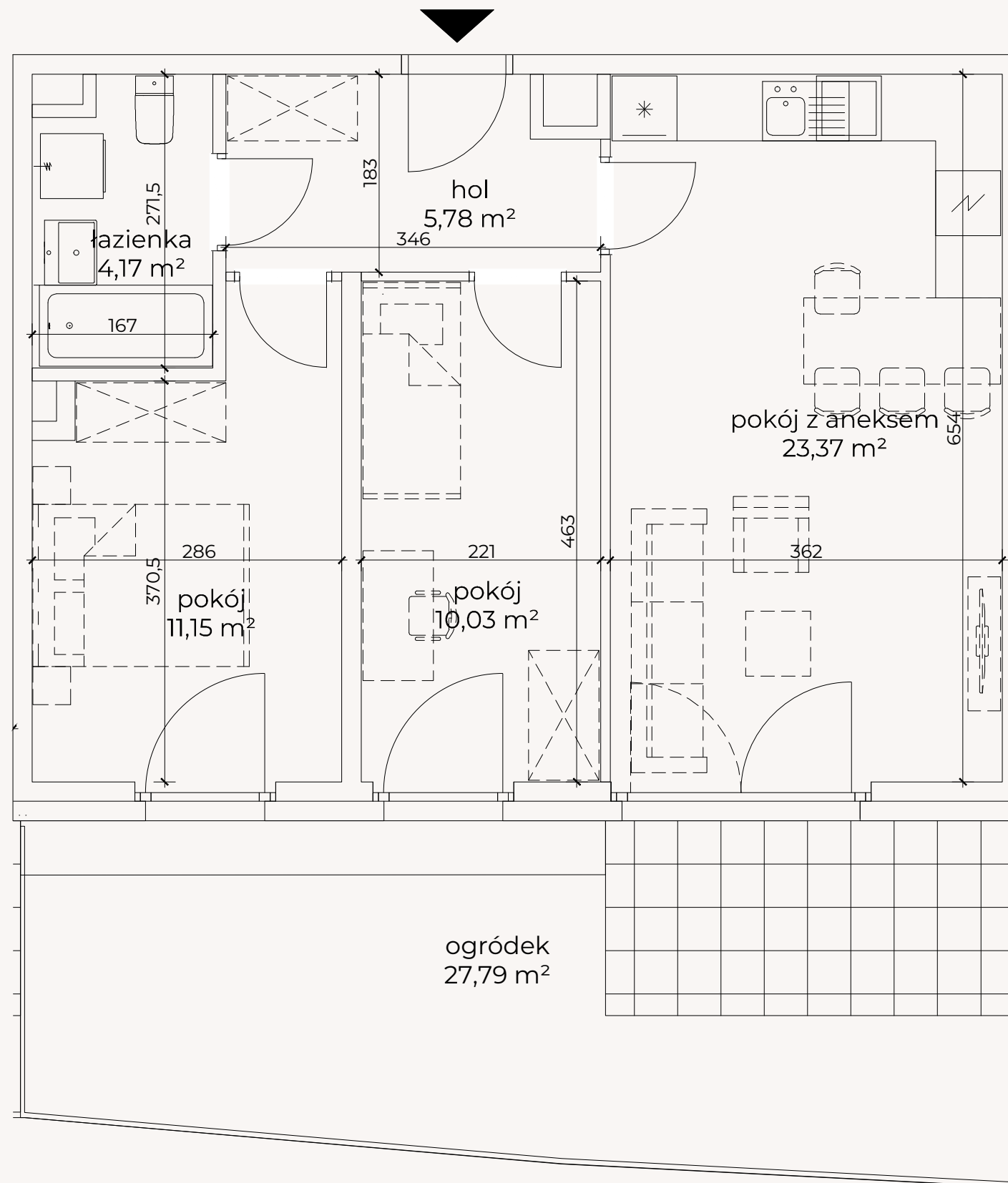


LOKAL M8

3 POKOJE | 54,50 m²

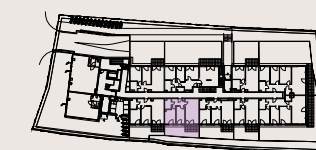


Budynek mieszkalny wielorodzinny z lokalami usługowymi

W KRAKOWIE PRZY UL. DOMINIKANÓW



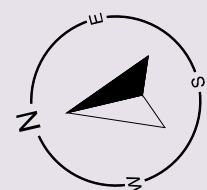
LOKALIZACJA NA KONDYGNACJI



LOKAL 8 | PARTER

| | |
|-----------------|----------------------------|
| hol | 5,78 m ² |
| łazienka | 4,17 m ² |
| pokój z aneksem | 23,37 m ² |
| pokój | 10,03 m ² |
| pokój | 11,15 m ² |
| Razem | 54,50 m² |
| ogródek | 27,79 m ² |

Karty mieszkań na podstawie projektu budowlanego
*- powierzchnie obliczone wg normy PN-ISO 9836-1997 z tynkiem o grubości 1,5 cm



1:75 1 2 m



dasta invest