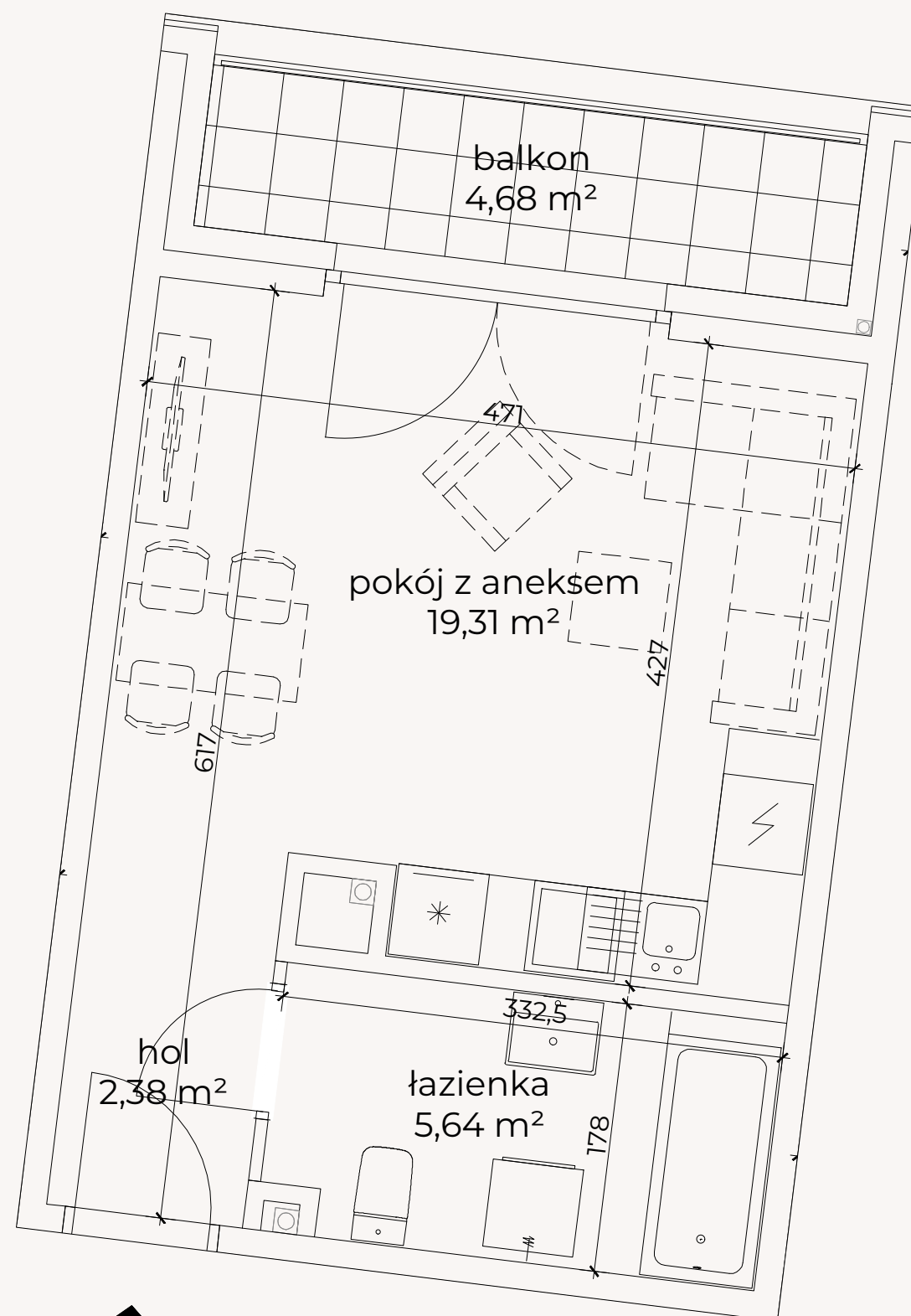


LOKAL M10

1 POKÓJ | 27,33 m²

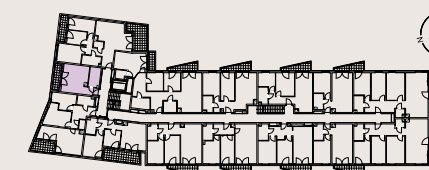


Budynek mieszkalny
wielorodzinny
z lokalami usługowymi

W KRAKOWIE PRZY UL. DOMINIKANÓW



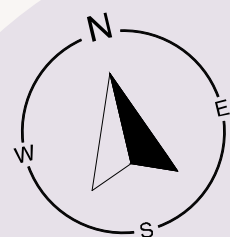
LOKALIZACJA NA KONDYGNACJI



LOKAL 10 | PIĘTRO 1

hol	2,38 m ²
łazienka	5,64 m ²
pokój z aneksem	19,31 m ²
Razem	27,33 m²
balkon	4,68 m ²

Karty mieszkań na podstawie projektu budowlanego
*- powierzchnie obliczone wg normy PN-ISO 9836-1997 z
tynkiem o grubości 1,5 cm



1:75 1 2 m

dasta invest