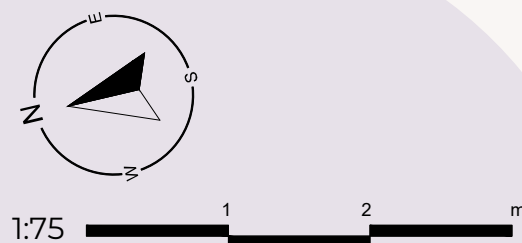
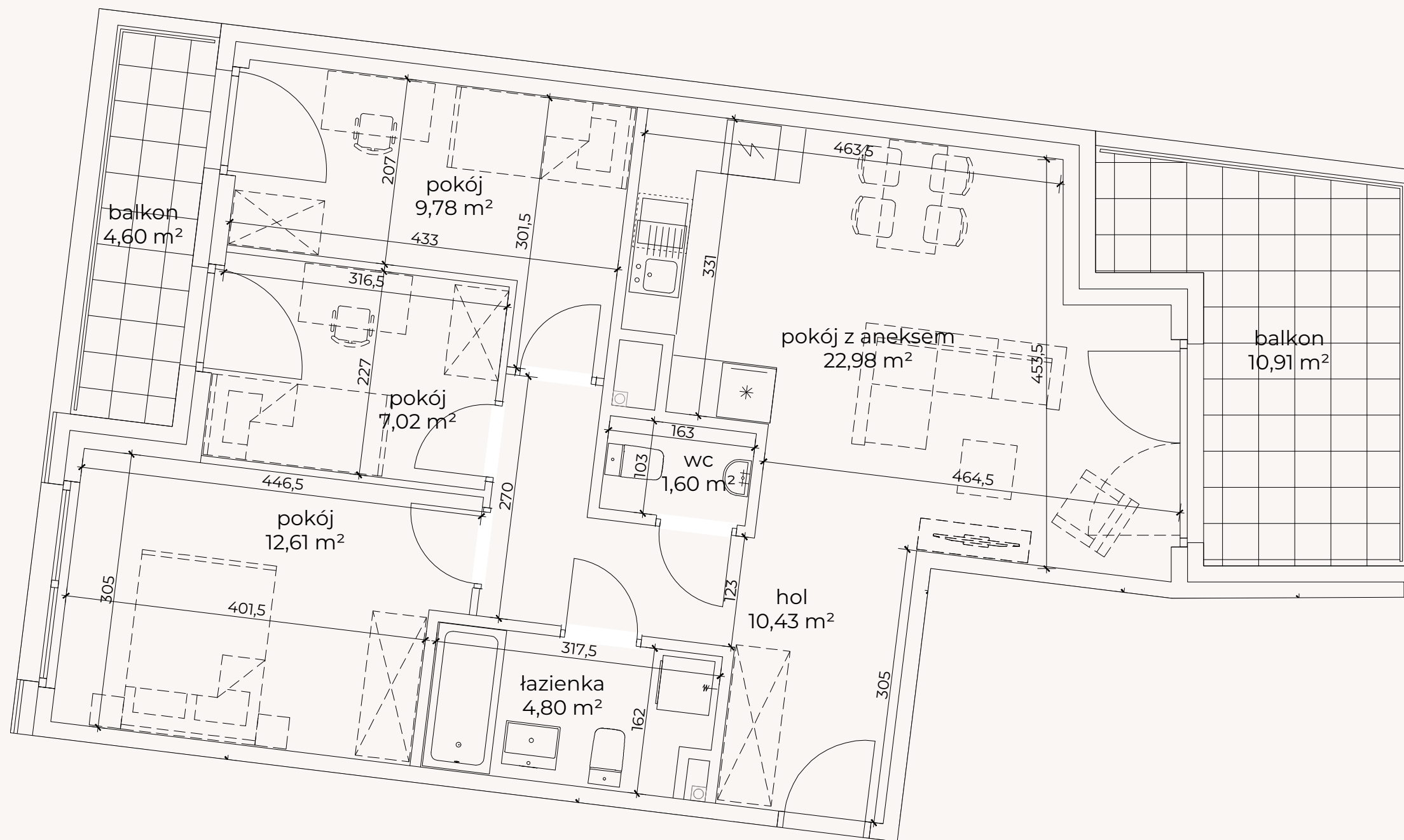


LOKAL M11

4 POKOJE | 69,22 m²

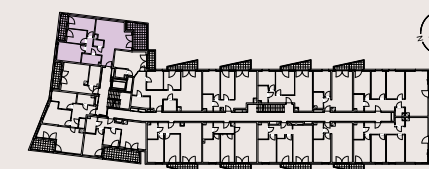


Budynek mieszkalny wielorodzinny z lokalami usługowymi

W KRAKOWIE PRZY UL. DOMINIKANÓW



LOKALIZACJA NA KONDYGNACJI



LOKAL 11 | PIĘTRO 1

hol	10,43 m ²
łazienka	4,80 m ²
pokój z aneksem	22,98 m ²
pokój	12,61 m ²
pokój	7,02 m ²
pokój	9,78 m ²
wc	1,60 m ²
Razem	69,22 m²
balkon	4,60 m ²
balkon	10,91 m ²

Karty mieszkań na podstawie projektu budowlanego
*- powierzchnie obliczone wg normy PN-ISO 9836-1997 z tynkiem o grubości 1,5 cm

