

# LOKAL M12

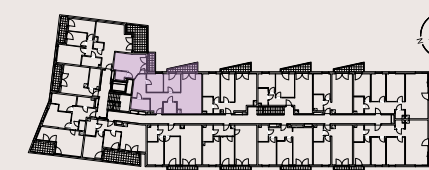
4 POKOJE | 87,21 m<sup>2</sup>

Budynek mieszkalny  
wielorodzinny  
z lokalami usługowymi

W KRAKOWIE PRZY UL. DOMINIKANÓW



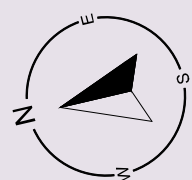
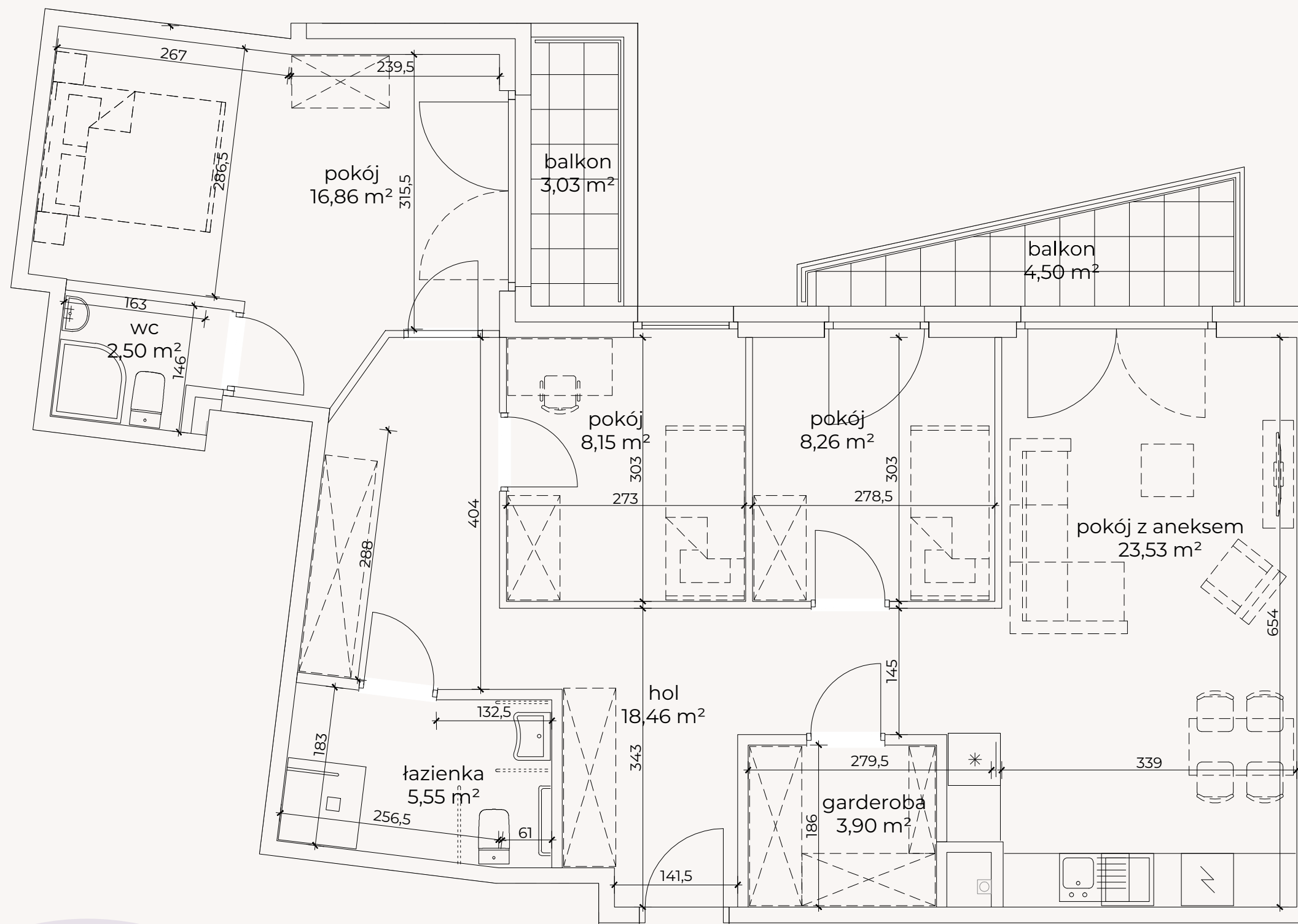
LOKALIZACJA NA KONDYGNACJI



LOKAL 12 | PIĘTRO 1

hol	18,46 m <sup>2</sup>
łazienka	5,55 m <sup>2</sup>
pokój z aneksem	23,53 m <sup>2</sup>
pokój	8,26 m <sup>2</sup>
pokój	8,15 m <sup>2</sup>
pokój	16,86 m <sup>2</sup>
wc	2,50 m <sup>2</sup>
garderoba	3,90 m <sup>2</sup>
<b>Razem</b>	<b>87,21 m<sup>2</sup></b>
balkon	3,03 m <sup>2</sup>
balkon	4,50 m <sup>2</sup>

Karty mieszkań na podstawie projektu budowlanego  
\*- powierzchnie obliczone wg normy PN-ISO 9836-1997 z tynkiem o grubości 1,5 cm



1:75 m

dasta invest