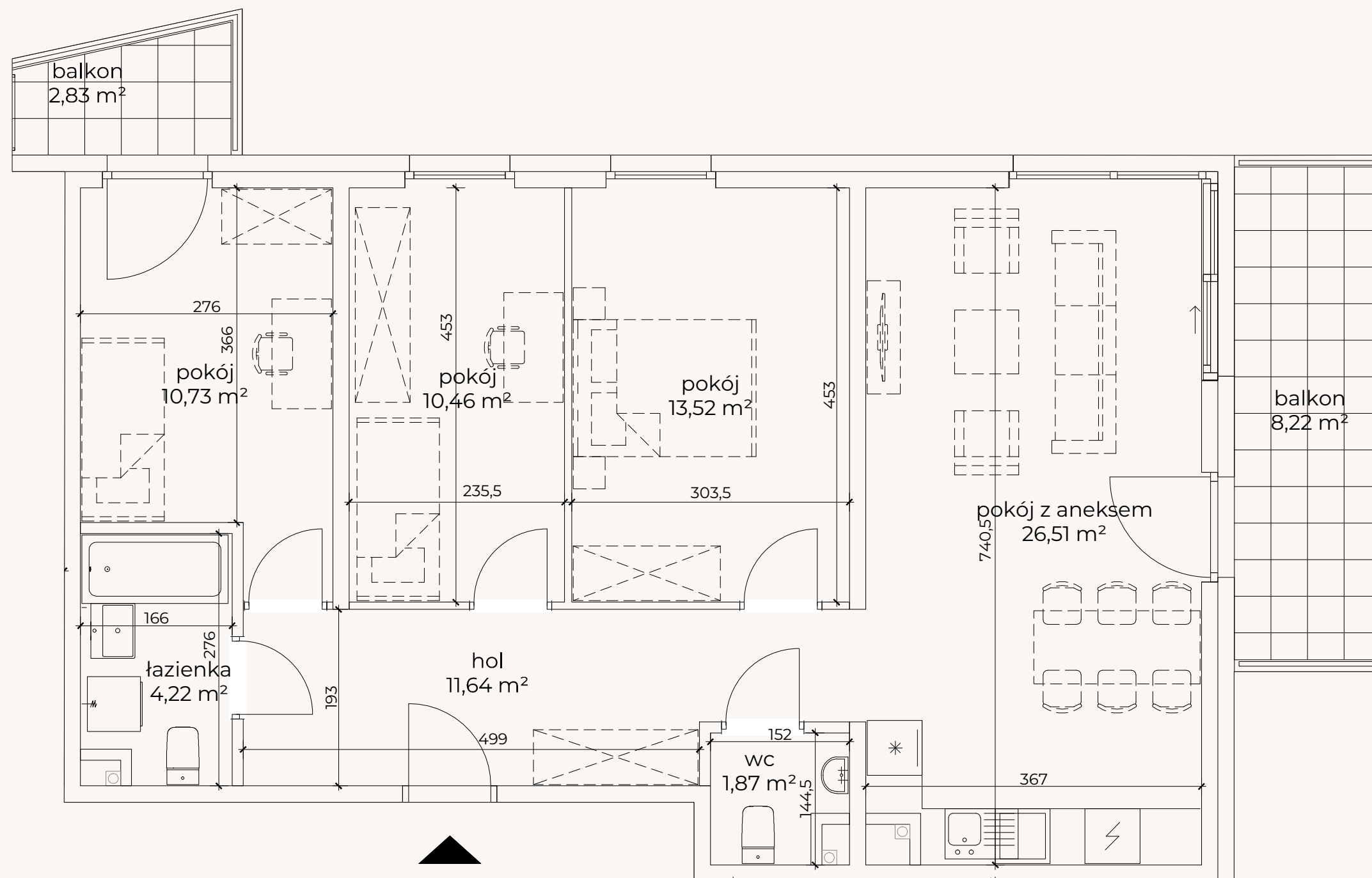


LOKAL M16

4 POKOJE | 78,95 m²

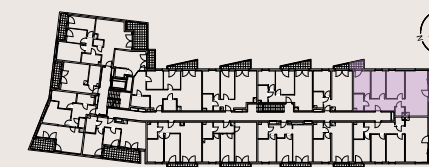


Budynek mieszkalny wielorodzinny z lokalami usługowymi

W KRAKOWIE PRZY UL. DOMINIKANÓW



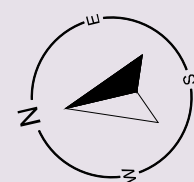
LOKALIZACJA NA KONDYGNACJI



LOKAL 16 | PIĘTRO 1

hol	11,64 m ²
łazienka	4,22 m ²
pokój z aneksem	26,51 m ²
pokój	13,52 m ²
pokój	10,46 m ²
pokój	10,73 m ²
wc	1,87 m ²
Razem	78,95 m²
balkon	2,83 m ²
balkon	8,22 m ²

Karty mieszkań na podstawie projektu budowlanego
*- powierzchnie obliczone wg normy PN-ISO 9836-1997 z tynkiem o grubości 1,5 cm



1:75 1 2 m

