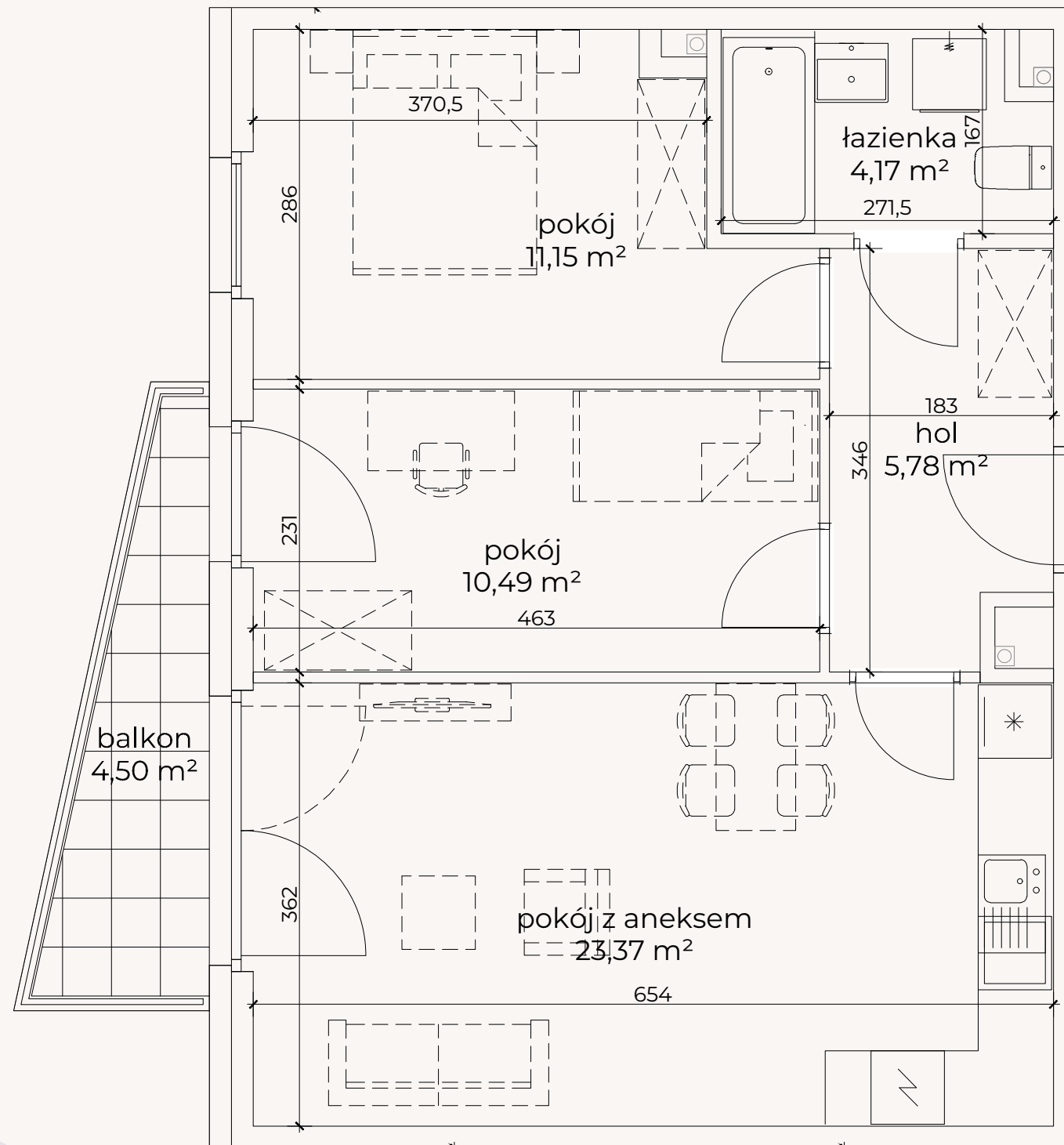


# LOKAL M20

3 POKOJE | 54,96 m<sup>2</sup>

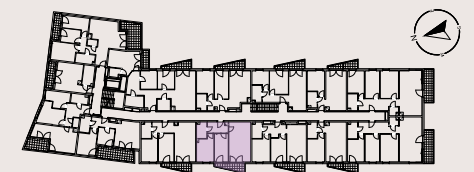


Budynek mieszkalny  
wielorodzinny  
z lokalami usługowymi

W KRAKOWIE PRZY UL. DOMINIKANÓW



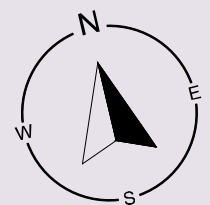
LOKALIZACJA NA KONDYGNACJI



LOKAL 20 | PIĘTRO 1

hol	5,78 m <sup>2</sup>
łazienka	4,17 m <sup>2</sup>
pokój z aneksem	23,37 m <sup>2</sup>
pokój	10,49 m <sup>2</sup>
pokój	11,15 m <sup>2</sup>
<b>Razem</b>	<b>54,96 m<sup>2</sup></b>
balkon	4,50 m <sup>2</sup>

Karty mieszkań na podstawie projektu budowlanego  
\*- powierzchnie obliczone wg normy PN-ISO 9836-1997 z tynkiem o grubości 1,5 cm



1:75 1 2 m

dasta invest