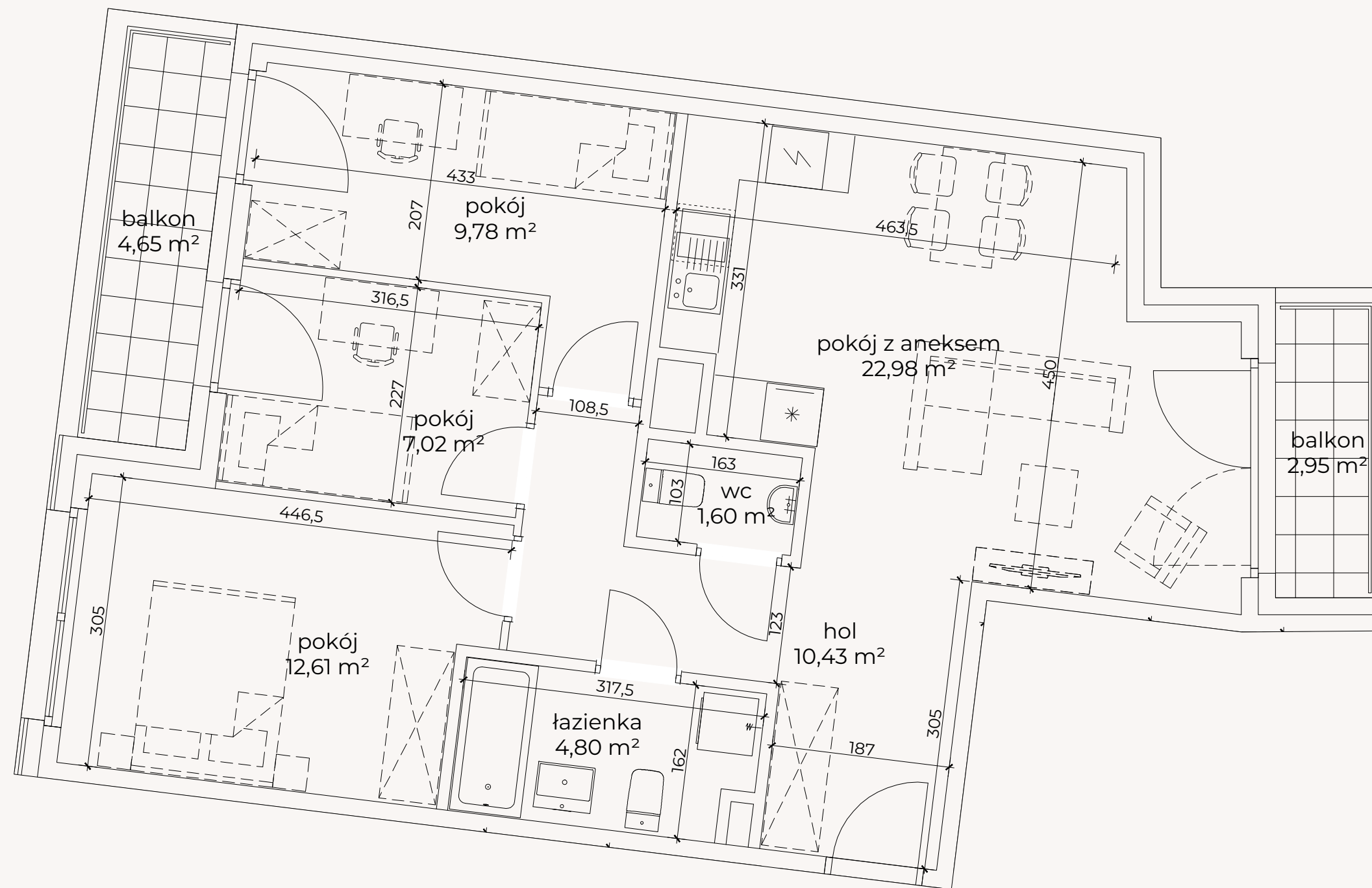


LOKAL M25

4 POKOJE | 69,22 m²

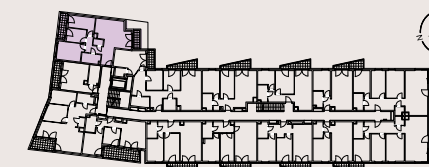


Budynek mieszkalny
wielorodzinny
z lokalami usługowymi

W KRAKOWIE PRZY UL. DOMINIKANÓW



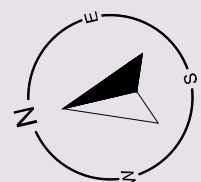
LOKALIZACJA NA KONDYGNACJI



LOKAL 25 | PIĘTRO 2

hol	10,43 m ²
łazienka	4,80 m ²
pokój z aneksem	22,98 m ²
pokój	12,61 m ²
pokój	7,02 m ²
pokój	9,78 m ²
wc	1,60 m ²
Razem	69,22 m²
balkon	4,65 m ²
balkon	2,95 m ²

Karty mieszkań na podstawie projektu budowlanego
*- powierzchnie obliczone wg normy PN-ISO 9836-1997 z tynkiem o grubości 1,5 cm



1:75 1 2 m

