

LOKAL M26

4 POKOJE | 87,26 m²

Budynek mieszkalny
wielorodzinny
z lokalami usługowymi

W KRAKOWIE PRZY UL. DOMINIKANÓW



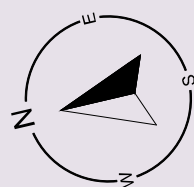
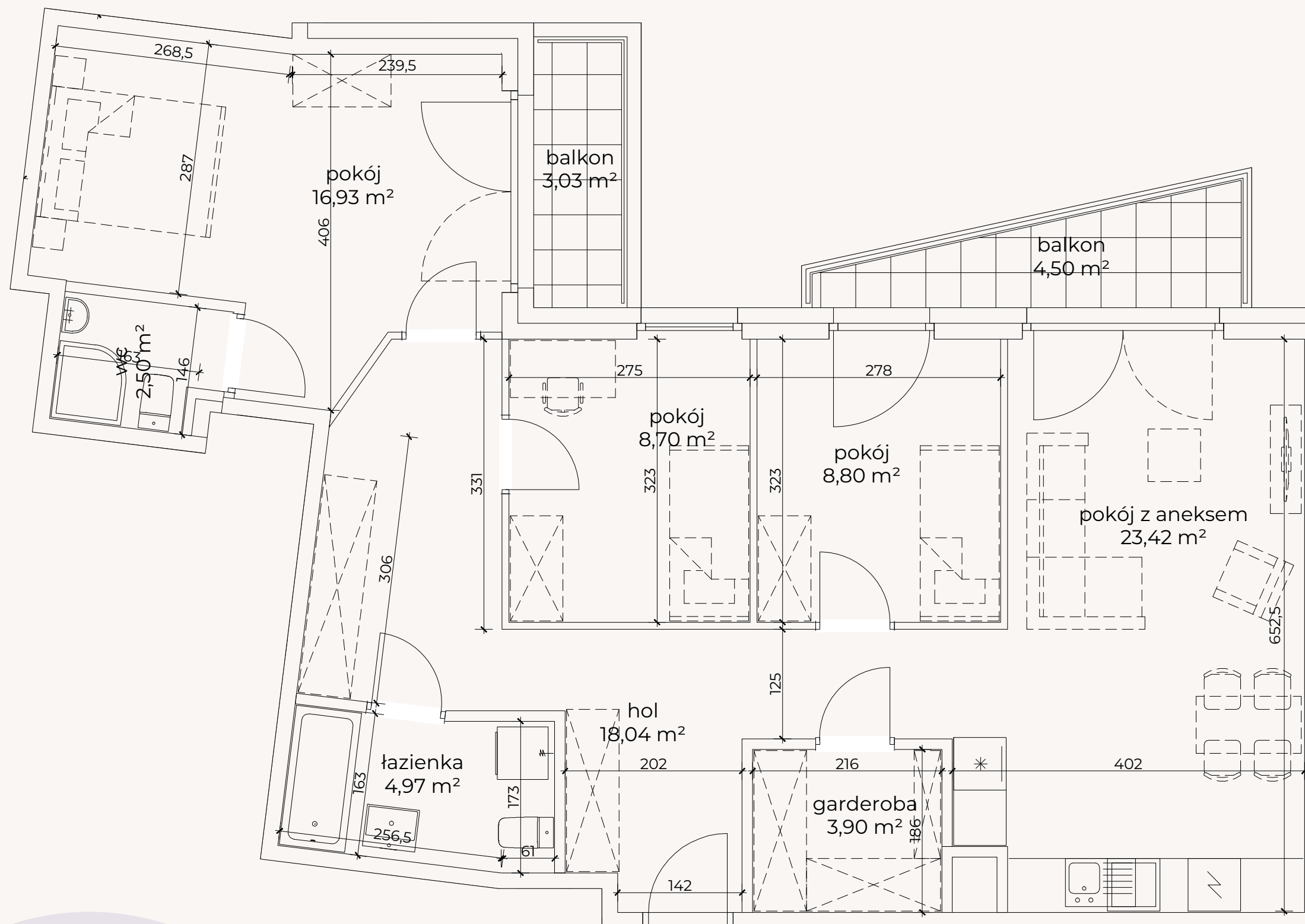
LOKALIZACJA NA KONDYGNACJI



LOKAL 26 | PIĘTRO 2

hol	18,04 m ²
łazienka	4,97 m ²
pokój z aneksem	23,42 m ²
pokój	8,80 m ²
pokój	8,70 m ²
pokój	16,93 m ²
wc	2,50 m ²
garderoba	3,90 m ²
Razem	87,26 m²
balkon	3,03 m ²
balkon	4,50 m ²

Karty mieszkań na podstawie projektu budowlanego
*- powierzchnie obliczone wg normy PN-ISO 9836-1997 z tynkiem o grubości 1,5 cm



1:75

