

# LOKAL M27

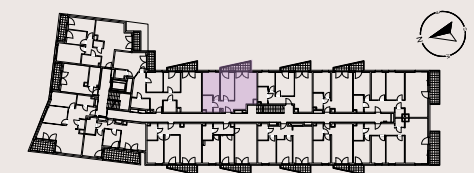
3 POKOJE | 51,69 m<sup>2</sup>

Budynek mieszkalny  
wielorodzinny  
z lokalami usługowymi

W KRAKOWIE PRZY UL. DOMINIKANÓW



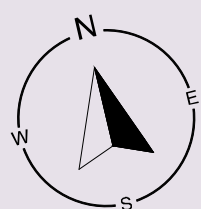
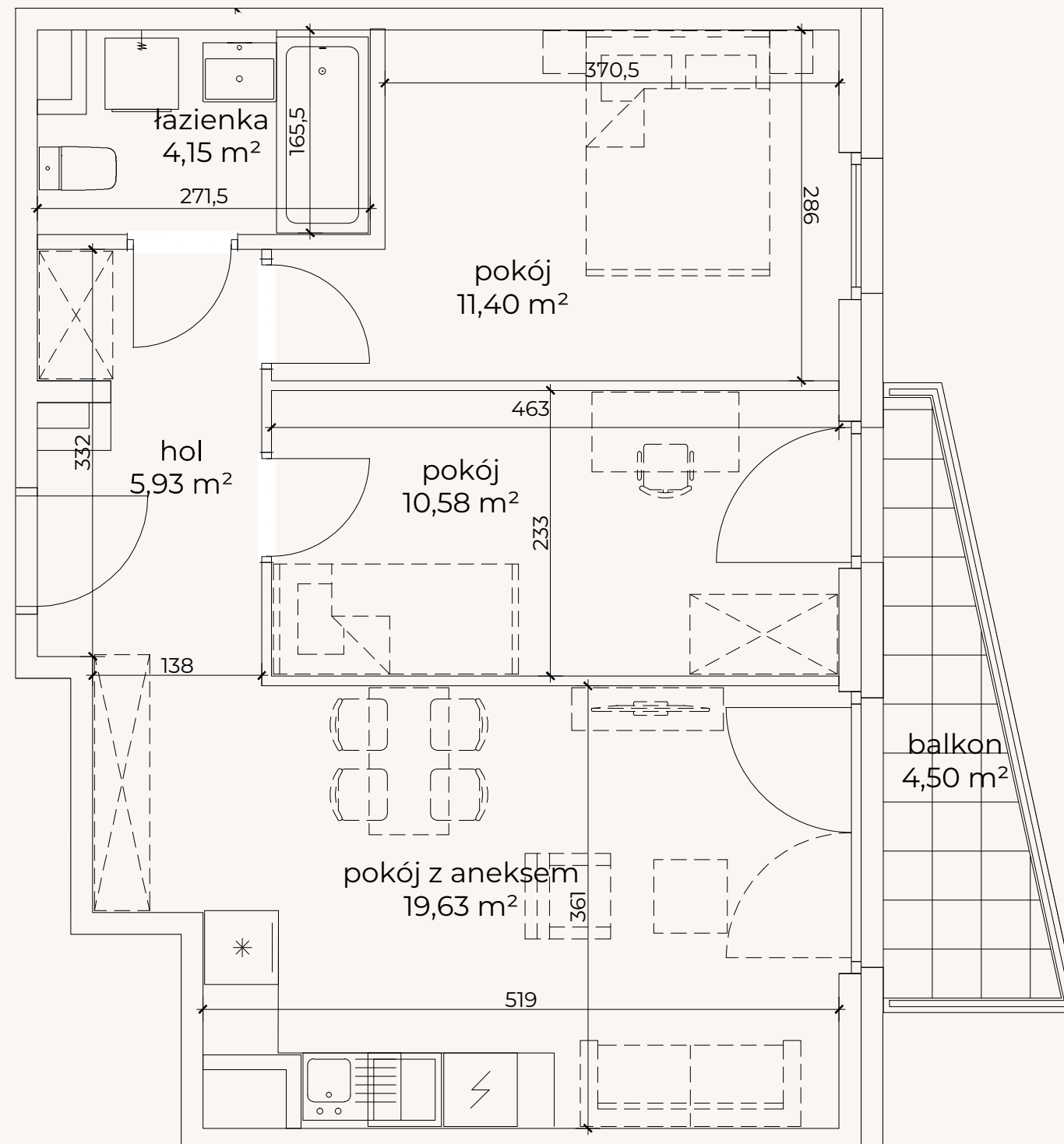
LOKALIZACJA NA KONDYGNACJI



LOKAL 27 | PIĘTRO 2

hol	5,93 m <sup>2</sup>
łazienka	4,15 m <sup>2</sup>
pokój z aneksem	19,63 m <sup>2</sup>
pokój	10,58 m <sup>2</sup>
pokój	11,40 m <sup>2</sup>
<b>Razem</b>	<b>51,69 m<sup>2</sup></b>
balkon	4,50 m <sup>2</sup>

Karty mieszkań na podstawie projektu budowlanego  
\*- powierzchnie obliczone wg normy PN-ISO 9836-1997 z tynkiem o grubości 1,5 cm



1:75

1 2 m