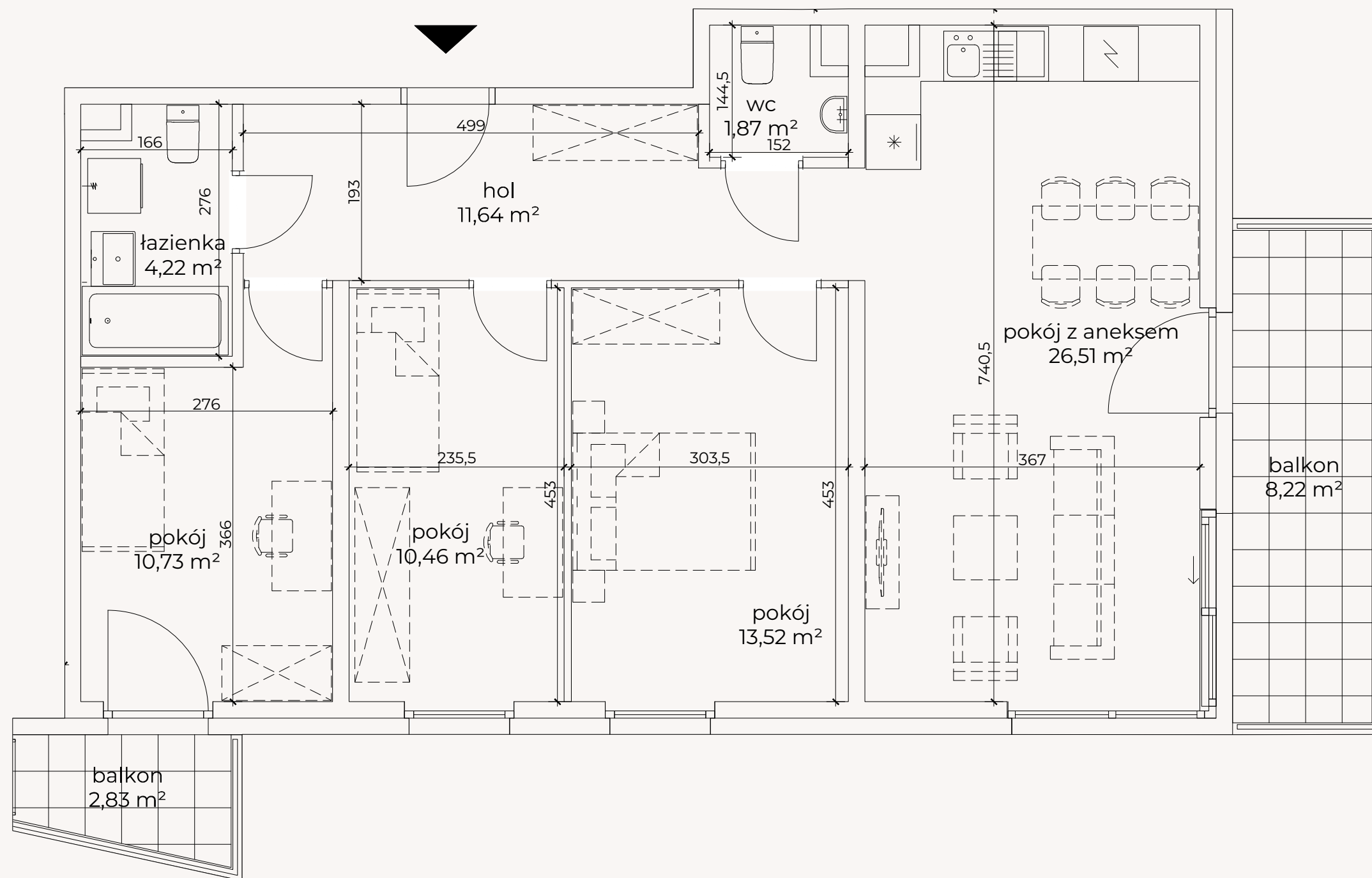


# LOKAL M31

4 POKOJE | 78,95 m<sup>2</sup>

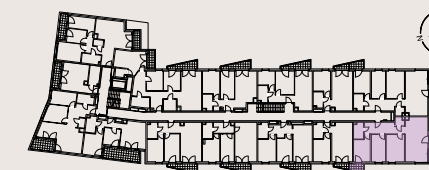


Budynek mieszkalny  
wielorodzinny  
z lokalami usługowymi

W KRAKOWIE PRZY UL. DOMINIKANÓW



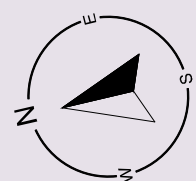
LOKALIZACJA NA KONDYGNACJI



LOKAL 31 | PIĘTRO 2

hol	11,64 m <sup>2</sup>
łazienka	4,22 m <sup>2</sup>
pokój z aneksem	26,51 m <sup>2</sup>
pokój	13,52 m <sup>2</sup>
pokój	10,46 m <sup>2</sup>
pokój	10,73 m <sup>2</sup>
wc	1,87 m <sup>2</sup>
<b>Razem</b>	<b>78,95 m<sup>2</sup></b>
balkon	2,83 m <sup>2</sup>
balkon	8,22 m <sup>2</sup>

Karty mieszkań na podstawie projektu budowlanego  
\*- powierzchnie obliczone wg normy PN-ISO 9836-1997 z tynkiem o grubości 1,5 cm



1:75 m

